



Le 17 mai 2023

Chers agricultrices, agriculteurs, partenaires,

Nous vous communiquons les prochaines séances d'informations en agriculture qui se dérouleront dans la province de Liège et en Wallonie susceptibles de vous intéresser.

Bonne lecture !

Information

CALAMITE AGRICOLE : La plateforme d'encodage des demandes d'indemnisation sécheresse 2022 accessible sur PAC-on-WEB du 8 mai au 30 juin



Les agriculteurs qui ont connu des dégâts sévères dus à la sécheresse 2022 et les ayant faits constater par les commissions communales de constat de dégâts, vont pouvoir encoder le contenu de leurs PV dans PAC on Web.

Cette petite capsule présente quelques suggestions avant de se connecter : rassembler, vérifier les documents, ...

[Voir la vidéo explicative](#)

Une autre suivra prochainement pour démystifier cet encodage. Les Services extérieurs du SPW, direction de la Recherche et du

Développement ainsi que tous les collègues en renfort sont à votre disposition pour répondre à vos questions. [Pour en savoir plus](#)

[Vidéos explicatives - Portail de l'agriculture wallonne \(wallonie.be\)](#)

Sècheresse 2022 :

Demande d'indemnisation



La demande d'indemnisation s'introduit dans l'application "Dégâts agricoles" de PAC-on-Web



Documents nécessaires pour l'encodage :

- ✓ Tous les PV de constats de dégâts aux cultures (demandez les copies à vos communes. Si dégâts dans 2 communes, prendre les 2 PV)
- ✓ Documents assurance – preuve de paiement (si assurance)
- ✓ Carte identité + code PIN
- ✓ Plusieurs personnes au sein du même partenaire : s'assurer que les mandats "dégâts agricoles" à l'un d'entre eux se sont faits sinon prévoir de le faire.

Possibilité de faire l'encodage avec un conseiller de son service extérieur (prendre RDV)

Contacts en service extérieur

Service d'ATH: 068/274.420
Service de CINEY: 083/231.682
Service de HUY: 085/273.473
Service de LIBRAMONT: 061/221.059
Service de MALMEDY: 080/440.528 (FR)
080/799.256 (DE)
Service de THUIN : 081/649.610
Service de WAVRE: 010/233.763

Secretariat.ddvl.rd.dgarn@spw.wallonie.be

Du lundi au vendredi de 09h00 à 12h00
et de 13h30 à 16h00.



**L'application « Dégâts agricoles » est ouverte
du 8 mai au 30 juin 2023**



Evènements organisés en mai 2023

17 mai – Cours de spécialisation : Transition vers l'agriculture de conservation

COURS DE SPECIALISATION TRANSITION VERS L'AGRICULTURE DE CONSERVATION


DATES ET PROGRAMME

17/05/2023 - 19h à 22h

- Etape 0 : diagnostic de la parcelle
- Etape 1 : Couvrir et nourrir le sol

24/05/2023 - 19h à 22h

- Etape 2 : La rotation
- Etape 3 : Réduire le travail du sol tout au long de la transition (et après)

 Séance 2 en cours d'agrément pour la phytoliceuse continue

31/05/2023 - 13h à 16h

- Tour de plaine
- Témoignage d'agriculteur

FORMATEUR

ASBL Greenotec

LIEU

- **Théorie :**
Maison associative de Bauffe
Rue Delmotte 2, 7870 Bauffe
- **Pratique :**
Tour de plaine à Brugelette et Chièvres



INFOS

Tél : 081/ 81 01 04

Email : melanie.favoreaux@fja.be

PRIX

Gratuit pour les membres

20 euros pour les non-membres

INSCRIPTIONS



Via le formulaire :

<https://form.jotform.com/FJA/agriculture-conservation>

[Inscription](#)

18 mai – Salon du fromage et des produits laitiers



PROVINCE
de NAMUR

École d'Agronomie et des Sciences de Ciney

Au cœur
de votre formation

ENTRÉE
GRATUITE

SALON DU FROMAGE

ET DES PRODUITS LAITIERS

CINEY

JEUDI 18/05
10H-18H

1^{er} SALON PROFESSIONNEL EN BELGIQUE



DANS LE CADRE DE LA
JOURNÉE PORTES OUVERTES DE L'ÉCOLE

OUVERT AU GRAND PUBLIC

VENTE ET DÉGUSTATIONS :
FROMAGES, YAOURTS, LACTOSÉRUM, GLACES

ANIMATIONS ET FABRICATIONS EN DIRECT

LES ACCORDS DE SAVEURS, PAR LE 1^{er} FROMAGER
DE BELGIQUE ET LE VICE-CHAMPION DU MONDE

ANIMATIONS POUR ENFANTS

3^e CONCOURS PROVINCIAL
DU BEURRE FERMIER

DÉGUSTATIONS
CULINAIRES DE
*Julien
Laprairie*

École Provinciale d'Agronomie et des Sciences

Tel : 081/77 67 90

20 mai- Le salon des métiers du secteur vert

Samedi 20 Mai 2023 de 10h à 17h

Un métier d'avenir?



2ème édition

SaMeSeVe

Le Salon des Métiers du Secteur Vert

**Participez à la nouvelle édition du
Salon des Métiers du Secteur Vert**

Découvrez les formations disponibles
Rencontrez des professionnels du secteur vert
Découvrez leur large gamme de produits et matériels
Prenez part à des démonstrations
Participez à des conférences thématiques et sectorielles

Infos : <http://www.sameseve.be>



[Informations](#)

23 mai – Péréniser son exploitation grâce à l'agriculture de conservation

MARDI 23 MAI - 19H00

PÉRÉNISER SON EXPLOITATION GRÂCE À L'AGRICULTURE DE CONSERVATION

En collaboration avec le Gal Je suis Hesbignon



Formation phytolicence

N'oubliez pas de prendre
vos cartes d'identité.

Au programme:

- Présentation des résultats d'essais réalisés en Wallonie.
- Présentation des différents moyens de lutttes alternatives aux insecticides contre les ravageurs.
- Alternatives aux herbicides.
- Diminution du travail du sol pour augmenter la biodiversité et la vie du sol (auxiliaires des cultures)



Salle La Forge 26 rue Albert
Warnotte 4317 Faimés

Inscription obligatoire

Suivez nous sur les réseaux:



www.greenotec.be



[Information et inscription](#)

23 mai – Webinaire : Soja et tournesol : Potentiel des procédés de transformation pour améliorer l'autonomie protéique

23 mai
10h-12h - gratuit

Soja et tournesol : Potentiel des procédés de transformation pour améliorer l'autonomie protéique



Rencontres Techniques

Terres Inovia
ITERG
SAP

[Inscription](#)

24 mai – Assemblée sectorielles de printemps du COLLEGE DES PRODUCTEURS (ovins-caprins)

Assemblée Sectorielles de PRINTEMPS du COLLEGE DES PRODUCTEURS

L'OBJECTIF DE NOS ASSEMBLÉES SECTORIELLES :
Favoriser la communication, la collaboration, la mise en commun des connaissances sur un thème donné et fournir des services spécifiques.

INVITATION AUX PRODUCTEURS

PARTICIPEZ À NOS RÉUNIONS
Du 12 mai au 20 juin

INSCRIVEZ-VOUS

- VIA LE FORMULAIRE SUR COLLEGEDESPRODUCTEURS.BE
- OU TÉLÉPHONÉZ AU 081 240 430

ORDRES DU JOUR ET THÈMES SUR COLLEGEDESPRODUCTEURS.BE

OVIN - CAPRIN

VEN. 12 mai 2023
14h30 - 19h00

Arsia
Allée des Artisans 2, 5590 Ciney

AQUACULTURE

JEU. 01 juin 2023
16 h 00

Pisciculture de « La Truite d'Odismal »
Rue Saint-Donat 26, 4950 Weimes

AVICULTURE CUNICULTURE

MER. 24 mai 2023
19h00

Clémence
Rue de Fernelmain 48/49, 5070 Namur

GRANDES CULTURES & POMMES DE TERRE

MER. 07 juin 2023
9 h 30

Moutarderie Bistier
Parc Industriel d'Achéne 10, 5590 Ciney

PORCS

JEU. 25 mai 2023
14h00

CRA-W
Bâtiment Ferme Marchal
Rue de L'Église, 45030 Gembloux

HORTICULTURE ORNEMENTALE

MAR. 20 juin 2023
17 h 30

Pépinière Vitplant
Lagnoul 31, 4190 Peñnières

- Ovin/Caprin : 12 mai - 19h00
- Aviculture/Cuniculture : 24 mai - 19h00
- Porcs : 25 mai - 14h00
- Aquaculture : 1 juin - 16h00
- Grandes cultures et pommes de terre : 7 juin - 9h30
- Horticulture ornementale : 20 juin - 17h30

[Plus d'infos & inscription](#)

25 mai – Séances d'info Phytolice BiEauLogique

Séances d'info PHYTOLICENCE
BiEauLogique : Grandes cultures Bio et qualité de l'eau

L'agriculture biologique est un des outils pour améliorer la qualité de des eaux souterraines. Avec BiEauLogique, nous vous proposons :

- ✓ Un bilan des masses d'eau de votre région
- ✓ Des échanges sur l'agriculture biologique avec des conseillers et collègues,
- ✓ Des infos sur le bio, ses opportunités, ses débouchés,...
- ✓ Un accompagnement personnalisé et gratuit
- ✓ Un réseau d'experts à votre service.

13h30-16h 14/03 | Grez-Dolceau
 Ferme du Petit Sart

21/03 | Antheit
 Ferme Schiepers

28/03 | Genappe
 Ferme Vermeiren

30/03 | Faimes
 Bel Go Bio

13/04 | Chastre - Ferme du
 champ des Noces

25/04 | Ramillies - Ferme de
 l'Abbaye de Boneffe

Et d'autres dates !
 sur www.bieaulogique.be

Wallonie
 environnement
 SPW

unah
 (association agréée 10212)

Inscription



BiEauLogique est un projet financé par la Wallonie et porté par l'UNAB.

Il vise à soutenir les agriculteur·ice·s qui se posent des questions sur leurs pratiques agricoles et leur impact sur l'eau en zone vulnérable.

Retrouvez-nous lors des sessions d'infos en ferme Bio qui se dérouleront de mars à juin. Au menu : état des masses d'eau, échanges sur le bio en grande culture, visites de terrain... L'équipe de BiEauLogique est à votre écoute !

23/05 13h30-16h à la Ferme de la fontaine à Thisnes (Hannut)

Infos et contacts :

Thierry.vh@unab-bio.be

0494/394113

[Inscription](#)

26 mai- Comment adapter les bâtiments d'élevage aux changements climatiques ?

La construction d'une étable est sans doute l'investissement le plus coûteux et le plus compliqué de la carrière d'un agriculteur ! Comment adapter les bâtiments d'élevage aux changements climatiques ?

Nous vous proposons des pistes de solutions le vendredi 12 mai à 13h45, à la Ferme Expérimentale et Pédagogique du CREPA-CARAH, Rue de l'Agriculture 301 à Ath

Séance d'information gratuite mais réservation souhaitée au 068/26.46.30 ou via ferme@carah.be

Programme détaillé ici: <http://carah.be/.../349-comment-adapter-les-batiments-d...>



26 mai – Tour de pâture : Optimisation du pâturage



vendredi 26 mai à 9h45

*chaussée de Brunehaut, 100
7972 Quevaucamps*

TOUR DE PÂTURE : optimisation du pâturage

Thème : sol et fumure. L'objectif de ce tour est d'acquérir les repères nécessaires à une bonne gestion du pâturage et d'avoir des échanges constructifs sur les pratiques de chacun pour avancer ensemble. Partie théorique suivie d'une partie pratique pour illustrer les propos en prairie.

avec **Pieter Van Rumst (Obs'Herbe)**
et **Pascal Lesplingart (agriculteur)**

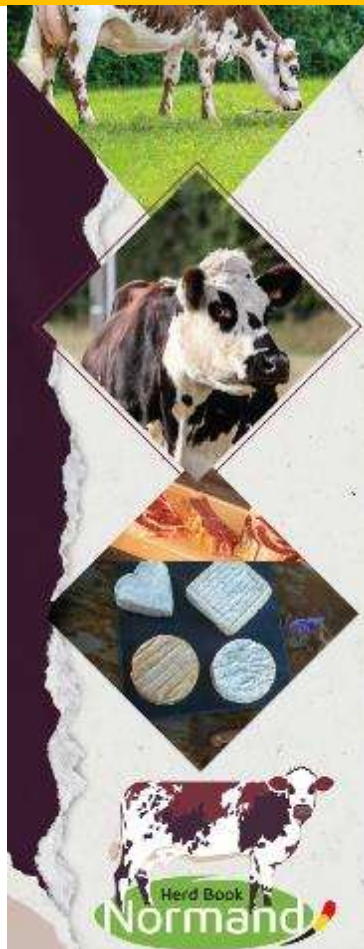
Prévoir des vêtements de terrain.



INFOS / participation gratuite mais inscription obligatoire
0488 98 11 56 ou apolard@pnpe.be



27 mai – Journée Normande



Journée Normande

27 mai 2023

- 10h30 : Accueil café
- 11h00 : AG du Herdbook Normand
Présentation de l'exploitation de Josly Barbe
- 12h30 : Repas valorisant les produits locaux de la race Normande (barbecue)
- 14h00 : Ateliers de présentation d'animaux sur :
 - les kg de matière utile
 - la morphologie
 - l'élevage de génisses
 - jeu concours + estimation du poids vit d'une vache (lots à la def !)

Réservation souhaitée pour le 20 mai 2023 :
par e-mail : gglorieux@ewegroupe.com
ou par téléphone : (+32) (0)83 23 08 33
GSM : (+32) (0)477 52 10 15

Le repas est au prix de 22 €

Paiement faisant foi sur le n° de compte :
INQ BE 31 3601 0123 7890. A renseigner en communication : AG Normande, Nombre de personne(s), Nom pour la réservation.

Adresse : rue Cordémont, 36 B
4450 Sins



30 mai – Webinaire : Alimentation animale : Des tourteaux expellers à haute teneur en protéines pour les monogastriques

30 mai
10h-12h - gratuit

Allimentation animale : Des tourteaux expellers à haute teneur en protéines pour les monogastriques



[Inscription](#)

30 mai - Des solutions biobasées au service d'une agriculture durable et résiliente

D'un projet européen à la valorisation locale de biomasse. Comment prendre soin du microbiome du sol afin notamment d'améliorer la qualité de nos ingrédients. Témoignage de deux entreprises actives dans le développement de biofertilisants à destination de l'agriculture.

Brasserie de Bertinchamps
Rue de Bertinchamps 4, 5030 Gembloux
De 9h30 à 12h00.



[Plus d'infos & inscription](#)

Evènements organisés en juin 2023

1 juin- Formation CORDER - GESTION DES MALADIES AU JARDIN



[Informations et inscription](#)

1 juin – Visite d'une parcelle de chanvre textile

valbiom



Le chanvre fait de plus en plus parler de lui !

Et pour cause... Cette plante a le potentiel de devenir une source locale de fibres écologiques ! Dans le cadre du projet Interreg NWE (Emp/Circularity) et de la Quinzaine de l'Économie Circulaire, Valbiom invite les agriculteurs, la presse et les designers à visiter une parcelle pilote de 7,6 hectares de chanvre textile à Awans, le jeudi 1^{er} juin, de 9h30 à 12h.

[Programme complet et inscription](#)

Informations pratiques

- Date : 1^{er} juin 2023, de 9h30 à 12h
- Lieu : Awans, Province de Liège (adresse exacte communiquée aux participants)
- Public cible : agriculteurs, designers, journalistes
- Inscription gratuite et obligatoire [via le formulaire d'inscription](#).

Avec le soutien du FEDER et de la Vallée.

[Inscription](#)

Du 3 au 11 juin : La semaine BIO

DU 3 AU 11 JUIN :
LA SEMAINE BIO,

LE RENDEZ-VOUS INCONTOURNABLE !

- 06/06 : séance d'info sur l'agriculture biologique (organisée dans le cadre de la Semaine BIO), à destination des acteurs et actrices du secteur agricole voulant se former au bio: <https://www.biowallonie.com/agenda/seance-dinformation-sur-lagriculture-biologique-juin-2023/>
- 06/06 : soirée de réseautage : projet collectif bio (organisée dans le cadre de la Semaine BIO), à destination des (futur-e-s) professionnel-le-s du secteur : <https://www.biowallonie.com/agenda/projet-collectif-bio/>
- 08/06 : séance d'info sur la réglementation et certification bio (**organisée dans le cadre de la Semaine BIO**), à destination des (futur-e-s) professionnel-le-s du secteur, en

transformation : <https://www.biowallonie.com/agenda/session-dinformation-la-reglementation-et-la-certification-bio-pour-les-transformateurs-juin-2023/>

Programme complet : <https://biomonchoix.be/semaine-bio/>

5 juin- Lutte agroécologique des cultures

L'UCLouvain, Terraé et le GAA C3PAux Parc Naturel Burdinale-Mehaigne vous invitent à la

Journée technique

Protection agroécologique des cultures

LE LUNDI 5 JUIN

De 13h15 à 17h30 

Bioblitz

Après une introduction théorique, départ sur le terrain pour observer l'**impact des bandes fleuries** sur l'entomofaune et apprendre à identifier les **auxiliaires de culture**.

Ferme de Marbais
Rue du Laid Burniat, 28
1325 Chaumont-Gistoux

De 19h30 à 22h 

Conférences

La protection agroécologique des cultures
Deux retours d'expérience :

- Séverin Hatt, chercheur
- Hubert Compère, agriculteur

Ferme de Marbais
ou auditorio de l'UCLouvain

Inscription gratuite mais obligatoire
Avant le 30 mai
Vous souhaitez participer uniquement au Bioblitz ou aux conférences ? C'est possible !

→ **Je m'inscris**

NAT AGRI WAL, Greenatoc, UCLouvain, Wallonie

Informations et inscription

6 juin – Webinaire : Les légumineuses : de la qualité des graines au consommateur

06 juin
10h-12h - gratuit

Les légumineuses : de la qualité des graines au consommateur

Rencontres techniques

Terres Inovia, IMPROVE, ITCRG, Wallonie

Inscription

8 juin- Présnetation de recherches menés en agriculture biologiques au CRA-W

Depuis plus de 30 ans, le CRA-W s'investit dans la recherche en agriculture biologique. En 2013, il a pu renforcer son engagement en se voyant confier le volet recherche du Plan de développement de l'AB à l'horizon 2020 à l'échelle de la Wallonie. Aujourd'hui cette mission se prolonge dans le cadre du Plan de développement de la Production biologique 2030. Fort de cette expérience, le CRA-W et sa cellule de recherche en production biologique vous invitent à deux demi-journées de présentation d'essais qui sont menés sur son domaine, en arboriculture, maraîchage et production de céréales.



Deux départs sont prévus au cours de cette journée : le premier à 09h15 et le second à 13h30. Un verre est prévu à 12h30, où les groupes de la matinée et de l'après-midi pourront se retrouver.

[Informations et inscriptions](#)

9 juin - AG de l'ARSIA

Assemblée Générale

Vendredi
9 JUIN

**UN MONDE EN MUTATIONS,
UNE EUROPE EN TURBULENCES:
REGARDS D'AVENIR POUR L'ÉLEVAGE**

PROGRAMME COMPLET SUR ARSIA.BE

Inscription sur arsia.be

14 juin- Blé panifiable du champ au tri



GEMBOUX
MERCREDI
14 JUIN 2023
à **14h00**

Blé panifiable

COMMENT AMÉLIORER LA VALORISATION DES CÉRÉALES WALLONNES ?

Au programme de la journée

Blé panifiable du champ au tri

- Etat des lieux de la filière céréale et label Prix Juste Producteur
- ValCerWal : Faire correspondre la qualité aux attentes des transformateurs
- Visite de la plateforme de tri
- Visite des champs d'essai blé panifiable
- Visite de l'association froment-pois

[Inscriptions via ce lien](#)

ou par mail à b.godin@cra.wallonie.be



RENDEZ-VOUS
CRA-W, Bâtiment Henseval
24 chaussée de Namur
5030 GEMBOUX

Avec la participation de

Bruno Godin
CRA-W

Julien Beuve-Méry
Collège des Producteurs

Benjamin Van Der Verren
CePICOP

14 et 15 juin 2023 à THIONVILLE – CULTURALES 2023

LES CULTURALESSE PREPARENT A VOUS ACCUEILLIR !



Vous serez plus de 15 000 à nous rejoindre les 14 et 15 juin à Congerville-Thionville (91) dans la région Centre - Ile de France !

25ha de visite, 45 cultures mises en avant, tous les systèmes de production du conventionnel au bio, 200 experts, + de 250 exposants, + de 30 partenaires...

Ces deux journées exceptionnelles s'adressent à tous les acteurs de l'agriculture. Agriculteurs, conseillers, acteurs de la recherche, enseignants, étudiants... réservez vos journées !

Les experts techniques seront présents pour répondre à vos questions sur le **terrain** et lors de **conférences**. Vous découvrirez la plate-forme de **démonstrations**, des espaces dédiés à l'**itinéraire technique** des cultures, des **thématiques du moment** approfondies et plus de **250 exposants**

15 juin – Save the date : Natagriwal fête ses 10 ans



16 juin – Le changement climatique et les vignobles belges : vers quoi allons-nous ?

16 JUIN 2023

Bâtiment CAP NORD – SPW
Boulevard du Nord, 8 – 5000 Namur

Vous êtes cordialement invités à la conférence :

**LE CHANGEMENT CLIMATIQUE ET LES VIGNOBLES BELGES :
VERS QUOI ALLONS-NOUS ?**

PROGRAMME :

- 9h30: Accueil des intervenants et des café
- 10h00 - 10h30: Introduction: Nathalie Perleux (SPW) et Philippe Lalle (Civicoop)
- 10h30: Séances: Développement Durable et Sciences, Climatologie - Climat de Belgique
Facteurs de modification climatique sur les vignobles belges
- Adaptation au modèle climatique de l'Europe des vignes belges
- 10h50: Anecdote: Séances: Mythe climatique - recherche - F. H. Dierckx
Observation des bonnes pratiques dans le vignoble belge face aux changements climatiques
- Mécanisme de réponse de la vigne aux différents types de gel
- 11h00: Louis Delvaux (R) et Jean-François Lalle (Civicoop)
- Analyse de l'impact de l'effet de serre sur le climat agricole en Belgique
- 11h45: Vidéo: Delvaux: Réponse des vignerons belges aux changements climatiques - Université de Namur
Quels sont les impacts climatiques attendus dans les vignobles belges face aux changements climatiques ?
- 12h30: Déjeuner convivial
- 12h30: Fin de la conférence

INSCRIPTION OBLIGATOIRE VIA :

<https://www.farm.be/2023/06/16/>



21 juin – visite des essais d'orge brassicole

CePICOP
2023

**GEMBOUX
MERCREDI
21 JUIN 2023
à 14h00**

**Formation
Phytolice (P1, P2, P3)**

**ORGE
BRASSICOLE**
Visite des essais

Au programme de la formation

- Promotion d'orge de brasserie
- Filière Prix Juste Producteur
- ValCerWal : Mieux valoriser avec le tri
- Lutte intégrée contre les maladies
- Choix des variétés et des parcelles
- Réduction des intrants
- Essai date de semis

Inscriptions via ce lien
ou par mail à an@cepicip.be

RENDEZ-VOUS
Rue de l'Abbaye 46-50
LONZÉE (Gembloux)
Se garer dans la drève
puis suivre les drapeaux.

Avec la participation de
Alice Nysten
CePICOP
Julien Beuve-Méry
Collège des Producteurs
Bruno Godin
CRA-W

[Inscription](#)

22 juin - la filière des protéines végétales et les avancées scientifiques



Le pois protéagineux : légumineuse à haut potentiel au centre de la filière des protéines végétales en Wallonie !

Des enjeux aux opportunités de la filière, des nouvelles variétés prometteuses aux méthodes d'analyse développées, telles seront les thématiques abordées le 22 juin dès 9h. Apprenez-en plus ou découvrez les projets de recherche « made in Belgium » PeaPact LikeOPro et Walopea ! L'approche française sera également présentée à titre d'exemple inspirant.

Participez à notre matinée dédiée à la fil...
22 juin 2023 - 09:00
Suarlée (Namur).

[Information et inscription](#)

Evènements organisés en juillet 2023

1 et 2 juillet – Journées fermes ouvertes



Save the date !

Plus d'informations bientôt.

6 juillet 2023 - Foire interprofessionnelle du BIO à HANNUT

Journée interprofessionnelle du Bio



28 au 31 juillet 2023 – Foire agricole de Libramont

LIBRAMONT foire
ICI COMMENCE UN MONDE DURABLE

28 > 31
JUILLET
2023

Ecole des jeunes BBB



5 JOURS
7 ATELIERS
Du 30 août au 03 septembre
BATTICE

PROGRAMME DE L'ÉCOLE DES JEUNES BLANC-BLEU BELGE
*Programme sur capacité d'accueil

Marketing - Valorisation de son élevage
Préparation concours
Communication
Showmanship
Jugement
Pointage
Tonte

Renseignement & Inscription : smarchal@awegroupe.be - 0476/90 75 84
Attention, le nombre d'inscription est limité

Les actualités

Inscription prolongée « Quelle est belle ma prairie ! »



9^e ÉDITION
QU'ELLE EST BELLE MA PRAIRIE !
CONCOURS AGRICOLE

1^{er} prix 2022
Elena & Simone
Theissen

À GAGNER
• 1^{er} prix: 1 000 €
• 2^e prix: 500 €

INSCRIPTIONS
jusqu'au 14 mai
Prolongé jusqu'au 14 mai

FUGEA natagora NAT AGRI WAL

Excellente nouvelle pour les agriculteurs-trices qui n'avaient pas pris le temps de s'inscrire au concours "Qu'elle est belle ma prairie!"

Les inscriptions sont prolongées jusqu'au 14 mai ! N'attendez plus ! L'inscription se fait en ligne et est super rapide.

<https://www.natagora.be/maprairie>

Communiqué du SPF Santé publique sur un fongicide, le captane interdit d'application pendant la floraison

Le captane est un fongicide de contact et multisite important utilisé notamment en pommiers et poiriers contre la tavelure et contre le chancre.

Actuellement, les produits autorisés en Belgique comprennent des usages en plein air sur des cultures pouvant être visitées par les abeilles.

En raison de résultats d'analyses où la présence de résidus de captane dans le miel a été constatée, et surtout en raison des dépassements de la LMR dans 2,3% des échantillons, le SPF Santé Publique demande de communiquer que le Comité d'agrément des pesticides à usage agricole a décidé ce 28 mars 2023 de restreindre les usages a décidé de restreindre les usages en plein air de cette substance active à uniquement aux stades avant la floraison ou après la floraison.

Cela signifie qu'il est désormais **interdit d'appliquer du captane pendant la floraison.**

Communiqué de presse - Précisions sur la BCAE 5 Erosion



La nouvelle PAC 2023-27 apporte des changements importants et de nouvelles mesures pour la protection des sols agricoles contre l'érosion et la réduction des coulées boueuses. Suite à l'envoi à chaque agriculteur concerné d'un courrier l'informant de la classification de ses parcelles par rapport au risque érosif et donc à la BCAE 5, ce communiqué vise à répondre aux questions fréquemment posées. Notamment, la cartographie du risque d'érosion des parcelles agricoles est un outil qui permet d'identifier les parcelles agricoles les plus exposées à un risque d'érosion hydrique en condition de sol nu.

Toutes les prairies permanentes respectent d'office les règles de conditionnalité, si elles restent en place,

aucune action n'est nécessaire de la part de l'agriculteur. Une seule règle en prairie permanente : interdiction de labour en classe extrême. Deux années d'adaptation (2023 et 2024) sont prévues pour mettre en place les mesures et les ajuster si nécessaire sans risque de pénalité financière, ...

Pour lire tout le communiqué : <https://agriculture.wallonie.be/.../communiqué-de-presse...>

Si vous constatez un problème au niveau du risque d'érosion pour une de vos parcelles ou si vous souhaitez faire part de vos éventuelles difficultés ou si vous avez une suggestion à transmettre, n'hésitez pas à envoyer un mail à carte.erosion@spw.wallonie.be en indiquant bien le numéro de la parcelle, le nom et le numéro du producteur et l'objet de votre message. Vos messages contribueront à la réflexion du Groupe de travail.

Nouveau PGDA 4 adopté par le Gouvernement wallon – 15/04/23



Le Gouvernement wallon a adopté définitivement les modifications apportées au Programme de Gestion Durable de l'Azote (PGDA). Cette mise à jour vise à renforcer la protection des nappes phréatiques des pollutions par les nitrates issus de l'agriculture et à mettre fin à la procédure de contentieux ouverte à l'encontre de la Wallonie par la Commission européenne en 2014. PGDA publié le 5/04/23

Quels sont les principaux changements, en résumé ? [Lire la suite...](#)

[Version coordonnée du PGDA 4](#)

Eco-régimes réduction d'intrants : La liste des molécules prohibées

PAC 2023-2027 en Wallonie – Eco-régime « Réduction d'intrants »

La liste des molécules prohibées dans le cadre de l'Eco-régime "réduction d'intrants" pour l'année 2023 a été ajoutée dans la fiche concernant cet éco-régime . Vous pouvez en prendre connaissance en cliquant sur le lien suivant :

<https://agriculture.wallonie.be/.../eco-regime-reduction...>

Ce lien vous permet également d'avoir toutes les informations concernant l'éco-régime « réduction d'intrants ».

La liste des PPP consultable sur le site CORDER : https://www.corder.be/fr/news/eco-regime-reduction-dintrants-liste-de-ppp-prohibes?fbclid=IwAR0a1Pu1WNsvTkwey6X1ecc5cru7-dROa89csH6OrFC1OjO_2eR5kocMRz0

Identifier le gestionnaire d'un cours d'eau en Wallonie

Vous souhaitez apporter une modification à un cours d'eau ?

Vous souhaitez demander un renseignement sur un cours d'eau à proximité de votre domicile ?

Vous souhaitez réaliser des travaux qui peuvent avoir un impact sur un cours d'eau ou sa gestion ?

Faites appel au gestionnaire du cours d'eau concerné par votre projet ou votre demande !

Une information qui peut être utile dans le cadre de la cartographie des cours d'eau, des CVP, de l'accès du bétail au cours d'eau, de divers travaux,...

(Mise à jour du 27/03/23)

[Plus d'informations](#)

Publication de l'arrêté du Gouvernement wallon du 23 février 2023 relatif aux notions communes aux interventions et aides de la politique agricole commune et à la conditionnalité

[Lire l'arrêté](#)

Bilan bioclimatique mensuel de la Wallonie



Ce document est un bulletin rédigé mensuellement qui contient une analyse des données climatiques issues du réseau Pameseb ainsi qu'une analyse d'indicateurs agroclimatiques qui nous semblent pertinents pour comprendre les activités saisonnières de croissance et de développement des plantes.

Ce bilan est le fruit d'une collaboration entre le CRA-W et l'Observatoire Wallon de la Santé des Forêts (SPW/DGO3/DEMNA/Direction du Milieu Forestier).

Si vous souhaitez le recevoir chaque mois, envoyez un mail à d.rosillon@cra.wallonie.be pour être ajouté à la liste de diffusion.

[Tous les bilans bioclimatiques de la Wallonie](#)

Appel aux producteurs « En Direct de la Ferme »



Depuis ce 11 avril, l'Agence wallonne pour la Promotion d'une Agriculture de Qualité Apaq-W invite les producteurs agricoles à se faire labelliser pour le projet "En Direct de la ferme" !

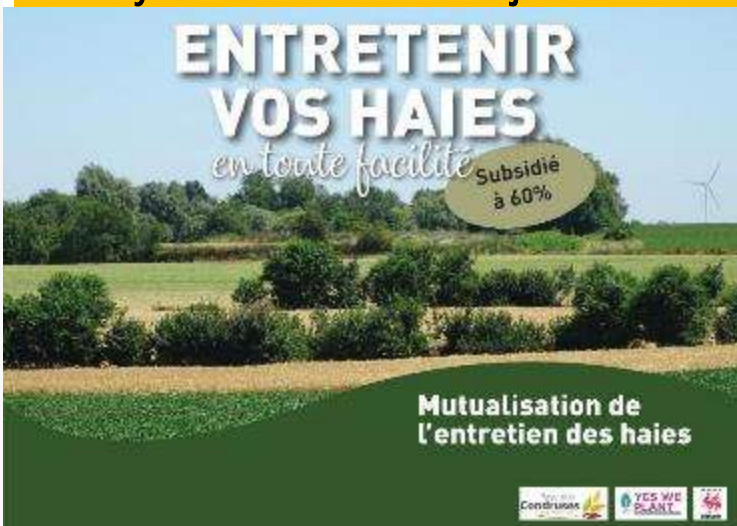
Celui-ci leur permettra de vendre leurs produits locaux aux consommateurs qui utilisent des écochèques. L'objectif est de proposer aux producteurs un nouveau moyen de gagner en visibilité mais également de développer et fidéliser une nouvelle clientèle.

Le critère principal pour accéder au label est de faire partie du circuit court, avec

un seuil de 50% de produits en circuit court à atteindre. Les acteurs éligibles incluent les fermes, les distributeurs automatiques, les marchés de producteurs, les boutiques en ligne et les coopératives. Les producteurs peuvent introduire leur candidature en ligne !

[Plus d'infos](#)

GAL Pays des Condruses – Projet « Entretien mutualisé des haies »



Le GAL Pays des Condruses lance son nouveau projet "Entretien mutualisé des haies" avec le soutien du programme Yes We Plant de la Wallonie.

Ce projet fait suite au constat d'un besoin de re-densification du réseau de haies qui est freiné par la technique, le coût et les difficultés que l'entretien futur représentent. Nous sommes là pour ça.

L'objectif du projet est le financement, pour 60%, de l'entretien des haies des communes, des agriculteurs et de tout autre propriétaire (ne sont pas pris en compte les travaux de désherbage et les tailles de formation).

Notre projet est ambitieux : 90 Km de haies entretenues en année 1, 110 Km en année 2 et 140 Km en année 3.

En parallèle des apports financiers, le GAL se veut aussi un rôle de conseiller. Si vous êtes intéressé ou pour toute demande d'information, merci de contacter :
Deroanne Mélinda
melinda.deroanne@galcondruses.be
0472/63.28.99



Bilans communaux en agriculture - un nouvel outil sur le site de l'Etat de l'Agriculture Wallonne

C'est un site internet créé en 2021 où l'on retrouve des données chiffrées, des analyses et un état des lieux annuel de l'agriculture wallonne sous formes de fiches thématiques.

Nous avons le plaisir de vous annoncer la présence d'un nouvel outil pour répondre à une demande forte des Villes et Communes wallonnes. Celui-ci s'intitule « Bilans communaux ».

L'objectif de cet outil est de permettre un accès facile aux données agricoles de chaque commune. Il permet de visualiser, en une seule fiche, l'ensemble des données agricoles selon le nombre d'exploitations au sein de la commune et selon la caractérisation de sa superficie agricole utilisée [SAU].

Dans la fiche, vous disposerez des informations suivantes (s'il y a plus de 4 exploitations dans la commune) :

- Les caractéristiques des exploitations dont le siège social est situé dans la commune :
 - Le nombre d'exploitations ;
 - La main-d'œuvre ;
 - La SAU des exploitations ;
 - Les cheptels ;
 - L'orientation technico-économique des exploitations professionnelles ;
 - L'évolution du nombre d'exploitations et de leur SAU moyenne dans le temps ;
 - L'exploitation moyenne.
- Les caractéristiques agricoles de la commune :
 - La composition de la SAU communale ;
 - Les aspects environnementaux de la SAU ;
 - La contribution de la commune à la production agricole wallonne ;
 - La région agricole sur laquelle est principalement située la commune ;
 - L'importance de la SAU communale dans le territoire communal total.

[*Site internet*](#)

DIPR'eau – Outil cartographique interactif en faveur de la protection de l'eau en agriculture

Le contrat de rivière Dendre a mis au point une nouvelle plateforme grâce au soutien de la SPGE pour accompagner les agriculteurs vers une meilleure protection des ressources en eau !

Elle leur permet :

- d'avoir à portée de main la législation liée aux zones à risques en termes de protection des eaux et de la biodiversité directement liées à leurs parcelles
- de diminuer leur impact sur les eaux souterraines et les eaux de surface
- de créer un carnet de champ numérique.

La plateforme est libre d'accès, avec ou sans enregistrement, et garantit l'anonymat et la protection des données.

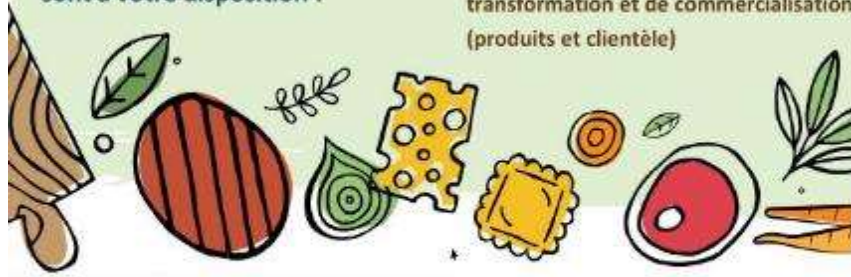


[*Outil DIPR'eau*](#)

AgriNEW – Atelier de transformation agro-alimentaire de la Famenne à disposition des professionnels de l'agriculture

Les ateliers de transformation agro-alimentaire de la Famenne sont à votre disposition !

Transformez et valorisez vos produits sans le moindre risque !
Testez et développez vos activités de transformation et de commercialisation (produits et clientèle)



Des services complets et sur mesure...

- La réception des matières et leur stockage en chambre froide (ex. maturation pour la viande) ;
- Des conseils personnalisés pour la valorisation de vos produits, et notamment la présence d'un boucher expérimenté qui découpera votre viande selon vos exigences ;
- Une transparence et une traçabilité garanties, et un étiquetage personnalisable conformément aux réglementations en vigueur ;
- Des emballages alimentaires (sacs sous vide, barquettes MAP, bocaux) ;
- Le nettoyage et la désinfection stricts des ateliers et des équipements après chaque utilisation ;
- La gestion et l'évacuation de vos déchets ;
- L'accompagnement pour l'obtention de vos autorisations et agréments AFSCA, et une présence lors des contrôles (100% de nos clients ont été audités avec succès) !

... des infrastructures et des équipements professionnels :

Atelier viande

Atelier fruits & légumes / traiteur

Espace logistique

N'hésitez plus et sautez le pas de la diversification avec AGRINEW !



CONTACT

084 220 321 | info@agrinew.be
Rue de la Zootechnie, 2 | 6900 Marloie



Enquête sur l'alternance dans les secteurs verts



PreventAgri

Rue du Roi Albert 87 - 7370 Dour
Tel : 065 61 13 70 - Fax : 065 61 13 79
www.secteursverts.be
www.preventagri.be



Vous êtes une exploitation agricole, une exploitation horticole, une entreprise de parcs et jardins ou un entrepreneur agricole ? Votre avis nous intéresse.

Nous réalisons actuellement une enquête sur l'utilisation de l'alternance dans les secteurs verts. Nous sommes intéressés par les pratiques de votre entreprise en matière de formation en alternance et de recrutement de jeunes talents.

Nous sollicitons donc votre participation à cette enquête en répondant à quelques questions qui nous permettront de mieux comprendre comment les entreprises des secteurs verts utilisent l'alternance pour former et recruter de nouveaux talents.

Votre contribution est très importante pour nous aider à mieux comprendre comment les entreprises peuvent s'adapter aux besoins du marché du travail.

Le questionnaire ne prendra pas plus de 5 minutes de votre temps et les résultats de l'enquête seront publiés sur notre site Internet pour aider les entreprises et les établissements d'enseignement à mieux comprendre les pratiques actuelles dans ce domaine.

[Enquête](#)

Enquête – Quelles sont vos préférences et attentes pour l'aide à la décision digitale en Wallonie



Dans le cadre d'un mémoire défendu à la Faculté des Bioingénieurs de l'UCLouvain, une enquête est lancée à destination des agriculteurs·trices wallon·e·s avec pour objectif de formuler des recommandations concrètes d'adaptation de l'offre gratuite d'outils d'aide à la décision digitaux.

La contribution à cette enquête permettrait de cibler rapidement la mise à disposition d'outils adaptés aux besoins et attentes réelles du terrain.

expérience de choix ludique permettant d'exprimer ses préférences entre différentes versions potentielles d'une plateforme d'aide à la décision gratuite pour les grandes cultures.

De nombreux outils existants sont présentés, c'est aussi l'occasion de se familiariser avec l'offre déjà accessible !

[Enquête](#)

Concrètement, celle-ci prend la forme d'une

1.000 codes-barres distribués aux producteurs de produits wallons pour augmenter les ventes en magasin d'alimentation



Produire c'est une chose ; vendre, c'en est une autre. C'est pour concilier ces intérêts complémentaires que nous avons mis en place, via le Plan de relance, l'action « Interface Producteurs-Distributeurs »

C'est dans le cadre de ce projet, et pour aider les producteurs à se professionnaliser que 1.000 codes-barres (EAN 13) vont être distribués par le Collège des Producteurs.

Ce service permettra de scanner les produits dans les magasins d'alimentation et donc de favoriser l'implantation des produits locaux dans les rayons

L'appel est lancé aux producteurs intéressés !

Tous les détails ici : <https://borsus.wallonie.be/.../1000-codes-barres...>

[Consulter ma phytolice](#)

L'agenda des formations continues pour la phytolice est consultable [au lien suivant](#).

Vous avez des questions concernant la phytolice ?
La cellule phytolice et appui scientifique de l'asbl CORDER est là pour y répondre !

Vous pouvez nous contacter par email (info@pwrp.be)
ou par téléphone (au 010/47.37.54) de 9h à 17h.



Nouveauté : cette newsletter est téléchargeable sur le portail de l'agriculture wallonne au [lien suivant](#)

Contacts

SERVICE EXTÉRIEUR HUY Desmet Florence ☎ 0471/667.384 ✉ florence.desmet@spw.wallonie.be	
SERVICE EXTÉRIEUR MALMEDY Georges Benoit ☎ 0497/516.489 ✉ benoit.georges@spw.wallonie.be	