

Rapport 2021
approuvé


Ir. Josianne Feron,
Attachée

Essais d'orientation de vergers de poirier incluant des variétés spécifiques pour la transformation en sirop

Initiateur du projet :

Profructis srl

Rue : Bout de l'Allée 5

Code postal : 4608

Tél : 0475/58.75.54

Fax :

Localité : Neufchâteau

E-mail : info@profructis.com

Nom du responsable à contacter pour obtenir des renseignements complémentaires :

Regout Xavier : arboriculteur

Dr ir M lateur : CRA-W

ir A Hallet : Expert indépendant

1 : Secteur concerné :

Secteur : Arboriculture fruitière et industrie artisanale de transformation des pommes et des poires

Essais d'orientation de vergers de poirier incluant des variétés spécifiques pour la transformation en sirop

2 : Brève description du projet

Réaliser à titre expérimental un verger de variétés de poires spécifiquement destinées à la fabrication artisanale de sirop mises sur différents porte-greffes.

Définir les paramètres économiques de ce type de culture afin d'assurer un revenu correct au producteur et aussi mettre sur le marché les poires à un prix acceptable pour le transformateur

Mettre au point les techniques de culture et sélectionner les meilleures variétés.

3 : Choix des variétés et sujets portes greffes

Le choix des variétés a été réalisé par le CRA-W de Gembloux. Ce choix a veillé à retenir d'une part des variétés utilisées traditionnellement pour la production de sirop et d'autre part d'autres variétés qui possèdent des qualités intrinsèques intéressantes. Toutes les variétés retenues présentent de bonnes

résistances aux maladies telle que la tavelure. Les variétés Conférence et Concorde ont été ajoutées en tant que témoin. Trois sujets portes greffes ont été retenus à savoir Farold ; Pyrodwarf et cognassier BA29. La liste des variétés retenues est présentée au tableau 1.

	Variété		Variété
1	Poire à Clément	15	Poire de Gros
2	Conférence	16	Camberlain
3	Concorde	17	Poire à sirop Schyng
4	Légipont	18	Poire Tombée
5	Gerbert	19	Monchallard
6	Président Héron	20	Herzogen Elsa (Roulin)
7	Madame Grégoire	21	Sucrée de Montluçon
8	Novemberbirne	22	Bec d'Oie
9	David	23	Nouveau Poiteau
10	Poire de Malade	24	Saint Mathieu
11	Fisée	25	Camberlain
12	Cardinal	26	Immortelle
13	Poire de Pâques Rouge	27	Poire de Tranche
14	Poire d'Espèce Grise	28	Jean Nicolas

Tableau 1 : Liste des variétés mises à l'essai

4 : Réalisation des vergers

Trois vergers expérimentaux ont été réalisés. Le principal est établi dans le domaine de Mr X Regout et fait l'objet de la demande. Deux plus petits vergers sont établis dans les domaines de P Laduron et d'A Dirick. Le verger de P Laduron est conduit selon les techniques de l'agriculture biologique et celui d'A Dirick en lutte intégrée telle que le recommande le GAWI.

312 arbres ont été plantés dans la parcelle de Mr Regout après un précédent maïs à la date du 4 février. Tous les arbres ont été tuteurés étant donné leur très grande dimension. 90 arbres ont été plantés dans le domaine de P Laduron et 80 dans celui d'A Dirick.



Photo1 : Verger de Mr Regout

5 : Mesures réalisées

Au début du mois de mai, nous avons réalisé les mesures suivantes : hauteur des arbres et diamètre des troncs à 10 cm au-dessus du point de greffe. Les moyennes de ces mesures sont présentées au tableau 2 et ce qui concerne le verger Regout et au tableau 3 en ce qui concerne le verger Laduron.

6 : Reprise des arbres

Compte tenu de leur très grande dimension la reprise des arbres s'est révélée laborieuse. Si dans leur majorité, elle a été correcte (photo2), elle s'est faite très tardivement pour un nombre significatif d'arbres (photo 3) voir pas du tout pour le reste. Les arbres ayant débourré très tardivement montrent de très petites feuilles. Ces arbres devraient avoir une vie normale l'an prochain. En ce qui concerne les arbres n'ayant pas débourrés, une très petite partie d'entre eux doivent être considérés comme mort. Pour les autres, le bois est toujours souple et bien vert. Nous espérons que l'an prochain, ils vont démarrer. Le temps pluvieux que nous avons eu au cours de l'été a bien aidé à la reprise des arbres.

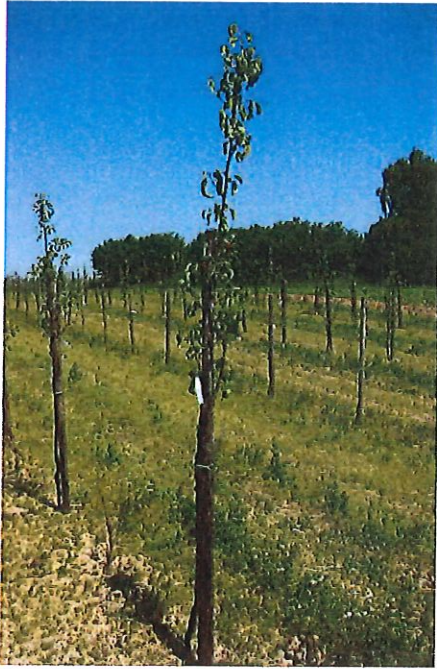


Photo 2 :Président Heron BA29 : bonne reprise



Photo 3 : Madame Grégoire Pyrodwarf : reprise laborieuse

2 ou 3 arbres ont du être arrachés car ils présentaient des nécroses au niveau du point de greffe et le producteur a jugé nécessaire de ne prendre aucuns risques afin de préserver ses vergers de poiriers de table (photo 4)



Photo 4 : nécroses au niveau du point de greffe

7 : Travaux réalisés

En avril, tous les arbres ont été attachés aux tuteurs. A ce moment, une taille a été réalisée par A Hallety afin d'éliminer les branches trop fortes qui de toute façon n'ont aucun avenir. Au mois de mai, le gazon a

été semé. Deux désherbages ont été réalisés de façon à maintenir le pieds des arbres propres. En ce qui concerne la protection phytosanitaire, un seul traitement a été réalisé le 12 mai avec un mélange de Captane et de difénoconazole



Variété	SPG	Diamètre du tronc	Hauteur	Variété	SPG	Diamètre du tronc	Hauteur
Bec d'Oie	Pyrodwarf	15.6	167.9	Président Héron	Pyrodwarf	27.3	271.0
	Farold 87	27.1	256.8		Farold 87	28.5	277.0
	BA 29	39.5	205		Pyrodwarf	23.7	238
Concorde	Pyrodwarf	23.8	218.1	Saint Mathieu	Farold 87	28.1	267.5
	Farold 87	23.6	208.2		BA 29	28.3	275.5
	BA 29	24.4	203.8		Pyrodwarf	23.8	220.9
Conférence	Pyrodwarf	23.0	196.9	Sucrée de Montluçon	Farold 87	31.0	298.0
	Farold 87	25.9	229.2		BA 29	29.5	225
	BA 29	30.8	228.3		Pyrodwarf	36.3	276.0
Gerbert	Pyrodwarf	20.5	216	Camberlain	Farold 87	49.6	234.0
	Farold 87	29.5	345		Pyrodwarf	26.5	235.6
	BA 29	29	245		Farold 87	29.6	259.0
Herzögin Elsa (Roulin)	Pyrodwarf	29.0	250.5	David	Pyrodwarf	18.7	194.4
	Farold 87	23.7	245.7		Farold 87	28.3	277.5
	BA 29	25.3	273.3		Pyrodwarf	17.2	191.7
Immortelle	Pyrodwarf	25.6	261.9	Fisée	Farold 87	30.1	232.3
	Farold 87	25.2	286.8		Pyrodwarf	30.5	254.6
	Pyrodwarf	26.0	251.0		Farold 87	27.8	280.2
Jean Nicolas	Pyrodwarf	25.6	229.8	Novemberbirne	Pyrodwarf	27.2	240.8
	Farold 87	18.3	175.8		Farold 87	51.3	255.3
	BA 29	29.7	299.6		Pyrodwarf	29.8	270.0
Léopont	Pyrodwarf	23.5	239.5	Poire à sirop Schyngs	Farold 87	33.5	276.8
	Farold 87	26.1	247.0		Pyrodwarf	27.0	262.0
	BA 29	29.0	276.1		Farold 87	22.0	219.3
Madame Grégoire	Pyrodwarf	23.8	228.5	Poire de Gros	Pyrodwarf	17.4	235.8
	Farold 87	27.8	269.0		Farold 87	21.3	264.3
	BA 29	27.5	242.0		Pyrodwarf	30.7	247.2
Monchallard	Pyrodwarf	25.7	235.3	Poire de Tranche	Farold 87	31.4	252.0
	Farold 87	30.3	245.0		Pyrodwarf	34.3	283.0
	BA 29	27.3	254.0		Farold 87	33.6	294.3
Poire à Clément	Pyrodwarf	21.5	189.5	Poire d'Espèce Grise	Pyrodwarf	36.9	304.6
	Farold 87	22.5	226.8		Farold 87	33.6	311.0
	BA 29	27.3	259		Pyrodwarf	33.6	304.6
Poire de Malade	Pyrodwarf	27.3	259	Poire Tombée	Farold 87	33.6	311.0
	BA 29	24.0	224.3				

Tableau 2. Verger Regout : Moyennes des hauteurs des arbres et des diamètres des troncs.



Variété	SPG	Diamètre du tronc		Hauteur	Variété	SPG	Diamètre du tronc		Hauteur
Cardinal	Pyrodewarf				David	Farold 87	26.25	246.5	
Cardinal	Pyrodewarf	34.5	249.5		Poire de malade	Pyrodewarf	18.25	179.5	
Cardinal	Farold 87	31.5	259.5		Jean-Nicolas	Farold 87	16.5	192.5	
Poire de Pâques Rouge	Pyrodewarf	19	276		Poire de malade	Pyrodewarf	23.8	196.3	
Poire de Pâques Rouge	Farold 87	21.25	239.5		Poire de malade	Farold 87	30.5	264.5	
Immortelle	Pyrodewarf	28.75	263.5		Poire de malade	Pyrodewarf	17.5	173	
Immortelle	Farold 87	27	279		Poire de Gros	Farold 87	140.5	246	
Président Heron	BA29	22	187		Poire de Gros	Pyrodewarf	35.5	276	
Président Heron	Pyrodewarf	24.3	238.7		Madame Grégoire	BA29	33.5	229	
Jean Nicolas	Pyrodewarf	28	274.5		Madame Grégoire	Farold 87	26.5	239	
Poire de Tranche	Farold 87	31	212.5		Madame Grégoire	Pyrodewarf	22.25	218.5	
Poire d'Espèce grise	Farold 87	27.5	269		Sucrée de Montluçon	BA29	25.5	234	
Poire d'Espèce grise	Pyrodewarf	37.75	285		Sucrée de Montluçon	Farold 87	34.5	299	
Poire a sirop Schyns	Pyrodewarf	34.25	269		Sucrée de Montluçon	Pyrodewarf	31	293.5	
Poire a sirop Schyns	Farold 87	32	279.5		Légipont	Pyrodewarf	34.5	293	
Camberlain	Pyrodewarf	37.25	288.5		Légipont	Farold 87	35.5	297	
Camberlain	Farold 87	25.25	248.5		Saint Mathieu	Farold 87	29.5	265	
Poire tombée	Pyrodewarf	39.25	314		Saint Mathieu	BA29	30	258	
Poire tombée	Farold 87	30.75	286		Herzogin Elza	Farold 87	26	257	
Nouveau Pointeau	Farold 87	24	232.5		Herzogin Elza	Pyrodewarf	23	264	
Nouveau Pointeau	Pyrodewarf	31	236.5		Gerbert	Farold 87	32.5	338	
Bec d'Oie	BA29	26	181		Gerbert	Pyrodewarf	20.5	239	
Bec d'Oie	Farold 87	30.5	257		Fizée	Farold 87	30.5	223	
Bec d'Oie	Pyrodewarf	18.5	178		Fizée	Pyrodewarf	26.5	190.5	
Novemberbirne	Farold 87	31	249		Conférence	Pyrodewarf	19.5	187.5	
Novemberbirne	Pyrodewarf	29.9	213.3		Concorde	Farold 87	25	208.5	
David	Pyrodewarf	18.75	196		Concorde	Pyrodewarf	23.5	182.5	

Tableau 3 : verger Laduron : moyennes des mesures des diamètres des troncs et des hauteurs des arbres

